

B+M ist für **DICH** da!

B+Mmagazin

Das Kundenmagazin der Baustoff + Metall Handels-GmbH



Einzigartig: das B+M GP-Cool Speed Klimadeckensystem
...mehr dazu auf Seite 4-5

B+M AWARD 2015

Es geht in den Endspurt!
Bewerbungsfrist: 30.09.15

B+M Holzbaubroschüre

Alle Leistungen und Produkte
auf einen Blick

Tipps & Tricks

B+M Systemtaster für Wand
und Decke

B+M wächst weiter

Neue B+M Standorte Güstrow
und Heilbad Heiligenstadt



Liebe Leserinnen und Leser,

topaktuell und hochinformativ – so ist die neue Ausgabe des B+M Magazins. Lesen Sie auf den folgenden Seiten alles Wissenswerte über die Trockenbaubranche, informieren Sie sich über kommende Ereignisse und wegweisende Entwicklungen und lassen Sie sich durch unsere praktischen „Tipps & Tricks“ den Arbeitsalltag erleichtern.

„Save the Date“ – bei B+M wird dieses Jahr gefeiert und das gleich doppelt. Nicht nur können wir Ihnen die langersehnte Preisverleihung des zweiten B+M Awards ankündigen, sondern auch voller Stolz mitteilen: Baustoff + Metall Österreich wird 50 Jahre jung.

Weiterhin möchten wir Sie umfassend über das B+M GP-Cool Speed System informieren, das schon auf der BAU 2015 als absolute Messe-Sensation gehandelt wurde. Mit diesem in Österreich patentierten System (Europäisches Patent angemeldet) gelingt eine energetisch effiziente und wirtschaftlich lohnende Kälte- und Wärmeregulierung beinahe wie von selbst.

Als besondere Serviceleistung stellen wir Ihnen noch unsere neue Holzbaubroschüre vor, in der Sie auf einen Blick und speziell für Sie aufbereitet alle Leistungen und Produkte für das Segment Holzbau finden.

Viel Spaß beim Durchblättern des B+M Magazins und weiterhin viel Erfolg und gutes Gelingen bei Ihrer Arbeit auf der Baustelle.



Mit herzlichen Grüßen

Dr. Wolfgang Kristinus
Geschäftsführender Gesellschafter

INHALTSVERZEICHNIS

Ausblick

B+M AWARD 2015 3

Trockenbau

B+M GP-Cool Speed System 4-5

Holzbau

B+M Holzbaubroschüre 6

Aktuelles

50 Jahre B+M Österreich 7

B+M Kaffee-Pausen-Tour 2015 7

Neue Standorte Güstrow & Heiligenstadt 7

Aufmaß- und Bestellblock für Stahlzargen
und Türblätter 7



Tipps & Tricks

B+M Systemtaster 6

B+M Werkzeugkatalog 6

ACHTUNG!
Bewerbungsfrist
30.09.2015



B+M AWARD 2015

Baustoff + Metall lädt erneut ein zur Veranstaltung des Jahres

Es geht wieder ums Ganze. Am **13. November** wird nämlich zum zweiten Mal die begehrteste Auszeichnung der Trockenbaubranche verliehen: der **B+M AWARD**. Damit haben alle engagierten und innovativ arbeitenden Handwerksbetriebe die einmalige Gelegenheit, mit ihren Bauprojekten zu punkten und für ihre hervorragende Arbeit belohnt zu werden.

Wie bereits im Rahmen des ersten B+M Awards werden die Sieger in den folgenden 8 Kategorien prämiert: Trockenbau bis 10 Mitarbeiter, Trockenbau über 10 Mitarbeiter, Bauelemente, Deckengestaltung, Holzbau, Innovative Problemlösungen, Nachwuchsförderung, Soziales Engagement. **Aber Achtung! Der Countdown läuft und Bewerbungen werden nur noch bis zum 30.09.2015 entgegengenommen.**

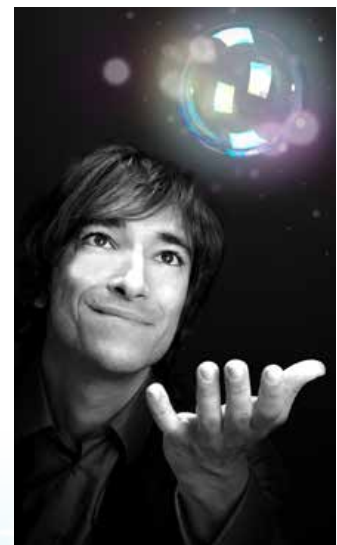
Wer diese Frist einhält und mit seinem Bauprojekt die Fachjury zu begeistern weiß, dem winken nicht nur der AWARD sowie 500 Euro Preisgeld für einen guten Zweck, der darf sich auch auf ein Event freuen, das seinesgleichen sucht. Denn die AWARD-Verleihung findet im Rahmen eines exklusiven Galaabends statt und ist zu Gast in der einzigartigen Elbkuppel des „Hotel Hafen Hamburg“.

In dieser fantastischen Location werden Sie aus dem Staunen garantiert nicht mehr herauskommen und das nicht nur wegen des atemberaubenden Panoramablicks über die Hansestadt und ihren Hafen. Ins Staunen versetzen wird Sie vielmehr auch der Stargast des Abends: Der Magier und Mentalist Nicolai Friedrich ist auf den Showbühnen der Welt zu Hause und gehört mit seinem Mix aus klassischer Zau-

berkunst, Suggestion und Telepathie zu den absolut besten Zaubern der Welt. So wird er auch Sie buchstäblich um den Verstand bringen, wenn er scheinbar spielerisch in Ihre Gedanken eindringt, die Zukunft ins Hier und Jetzt holt oder Gegenstände verschwinden und sie an unmöglichen Orten wieder auftauchen lässt.

Selbstverständlich sorgen wir neben unserem bunten Rahmenprogramm auch für Ihr leibliches Wohl und servieren Ihnen den Abend über kulinarische Köstlichkeiten vom Feinsten, sodass Sie die AWARD-Verleihung rundum genießen können.

Um für Ihr Bauprojekt ausgezeichnet zu werden und an der Galaveranstaltung des 13. Novembers 2015 teilnehmen zu können, finden Sie alle erforderlichen Unterlagen auf der Website: **www.baustoff-metall-award.com** oder können diese per Post anfordern (B+M Baustoff + MetallHandels-GmbH, Frau Anja Budig, Hägenichstraße 11, 77833 Ottersweier; Stichwort „Anmeldung Award“). ■





Klimadeckensystem der neuen Generation – B+M GP-Cool Speed

Der Stellenwert eines energetischen Heiz- und Kühlsystems bei Neubauten und Sanierungen ist immens. Ausschlaggebend sind dabei sowohl Kostengründe als auch wohnliche Faktoren. Mit dem **GP-Cool Speed System von Baustoff + Metall** wird nun behagliches Wohnen mit wirtschaftlicher Effizienz vereint und dadurch eine neue Ära im Bereich Klimadeckensysteme eingeläutet. Bei der Raumklimatisierung auf Klimadecken zu setzen, ist aus mehrerlei Hinsicht von Vorteil. Die Systeme arbeiten mit Strahlungsenergie und geben gleichmäßig Wärme oder Kühle an den darunterliegenden Wohnraum ab. Durch diese Funktionsweise kommt es weder zum Feuchtigkeitsentzug noch zum Durchzugseffekt mit Staubaufwirbelung, was bei herkömmlichen Heizsystemen häufig ein Problem darstellt. So entsteht ein behagliches und vor allem gesundes Wohnraumklima, welches auch für sensitive Menschen gut geeignet und unbedenklich ist.

Einen weiteren Mehrwert liefert der wirtschaftliche Nutzen. Ist das Klimadeckensystem im Heizbetrieb, reichen Vorlauftemperaturen von etwa 30-35°C, während man beim Kühlbetrieb mit ebenfalls günstigen Vorlauftemperaturen von 16-17°C auskommt. Auf diese Weise steht auch einem kostengünstigen und umweltbewussten Einsatz von bspw. Wärmepumpen, Solaranlagen oder einer Hack-schnitzelheizung nichts im Wege.

Das Einzigartige am GP-Cool Speed Klimadeckensystem

Grundlegend an der **GP-Cool Speed Klimadecke** sind ihre in spezielle Wärmeleitprofile eingepressten Kunststoffrohre. Diese Rohre trans-

portieren im Inneren der Deckenplatten warmes bzw. kaltes Wasser. Um den Raum im Sommer abzukühlen, wird die Raumwärme vom Deckenplattensystem absorbiert, an das in den Rohren zirkulierende Wasser abgegeben und schließlich aus dem Raum heraus geleitet. Soll der Raum im Winter beheizt werden, strahlt das Klimadeckensystem Wärme nach unten hin aus. Die Folge ist ein gleichmäßiges, geräuschloses und wohltemperiertes Raumklima zu jeder Jahreszeit.

Patentiert (in Österreich) und kostengünstig

Beim **GP-Cool Speed System** handelt es sich um ein einzigartiges, von Baustoff + Metall entwickeltes und in Österreich patentiertes Klimadeckensystem, das besonders durch die hohe Kontaktkraft zwischen den wasserbefördernden Kunststoffrohren, dem Profil und der Deckenplatte besticht. Die Übertragungsfläche zwischen Rohr und Profil beträgt etwa 70%, ein Wert, der durch den Direktkontakt von Rohr und Gipsplatte noch erhöht wird. Durch eine Direktverschraubung wird darüber hinaus der höchstmögliche Kontakt zwischen Platte und Wärmeleitprofil erzeugt und die Profileistung kann ungehindert an den Raum übertragen werden. Die Kälte- und Wärmeregulierung ist somit wesentlich besser als bei herkömmlichen Klimatisierungssystemen.

Die Vorteile bei der Installation und Verarbeitung

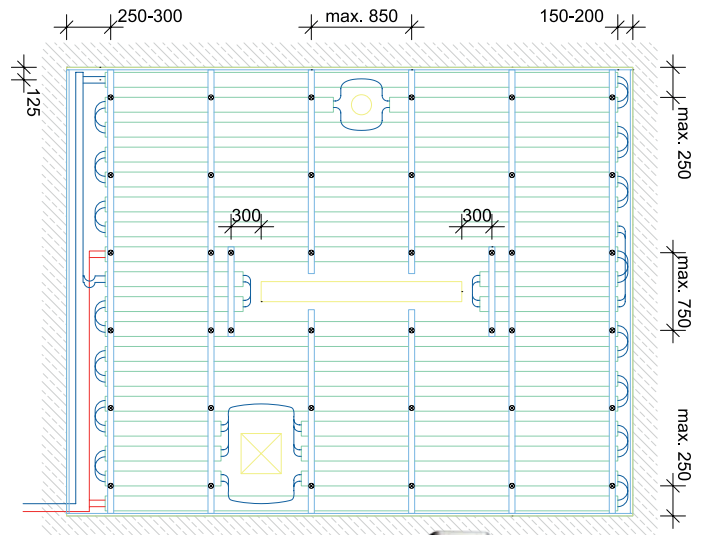
Durch die Wärmeleitprofile, die auf der Baustelle gekürzt oder verlängert werden können, entstehen nur minimale Planungs- und Vorlaufzeiten, das System ist also jederzeit lieferbar. Die roboter-

Leistungsinfos & Details

Leistungstabelle

	Klimadeckenplatte – 10 mm mit Graphit, gelocht oder ungelocht	Klimadeckenplatte – 10 mm, gelocht oder ungelocht	Gipsplatte – 12,5 mm, gelocht oder ungelocht	Klimadeckenplatte – 10 mm, gelocht mit Akustikputz
Kühlleistung	W/m ²	W/m ²	W/m ²	W/m ²
DIN EN 14240 akt. Fl. ΔT = 10 K	78,1	69,2	59,9	60,0
DIN EN 14240 akt. Fl. ΔT = 8 K	61,5	54,5	47,6	47,8
Heizleistung	W/m ²	W/m ²	W/m ²	W/m ²
DIN EN 14037-5 akt. Fl. ΔT = 15 K	95,5*	87,2	77,5*	77,7*

Ermittelt im FTT Zwickau, (* Rechenwert aus Messungen)



unterstützte Verlegung der „Endlosrohre“ durch den „Cool Racer“ erfolgt dann vor Ort und benötigt nur ein Minimum an Verbindungs-teilen und Fittings bei der Montage. Das spart Zeit und gibt Sicherheit. Die Rohre werden schnell, kostengünstig und ohne Kraftaufwendung in die Profile eingepresst. Auch architektonische Vorgaben bezüglich einer ungelochten oder gelochten Deckenoptik sind flexibel umsetzbar. Zu guter Letzt garantiert das **GP-Cool Speed System** auch im dauerhaften Betrieb eine hocheffektive und wirtschaftlich lohnende Klimatisierungsalternative, da es ohne große Wartungsarbeiten auskommt und jederzeit mit geringem Aufwand veränderbar ist.

Verlässlich von der Beratung bis zur Montage

Über technische Details, Montage- und Verarbeitungshilfen berät Baustoff + Metall jederzeit umfassend, damit die Installation des **GP-Cool Speed Klimadeckensystems** vor Ort unkompliziert und einfach vorgenommen werden kann. Die komplette Lieferung aller Systemkomponenten sowie des mietbaren Verlege-Roboters „Cool Racer“ erfolgt ausschließlich von B+M: aus einer Hand direkt auf die Baustelle. ■

Mehr Informationen und ein Produktvideo über das GP-Cool Speed Klimadeckensystem unter: www.gp-cool-speed.baustoff-metall.com



Cool Racer

ohne Kraftanstrengung
schnell & exakt

mietbar



Der Klemmeffekt

Der Klemmeffekt erzeugt eine hohe Kontaktkraft zwischen Rohr und Profil. Dieses B+M GP-Cool Speed Patent (in Österreich) ist der Garant für eine hervorragende Wärme- und Kälteübertragung.



Die große Rohrkontaktfläche

Die Übertragungsfläche zwischen Rohr und Profil beträgt beim B+M GP-Cool Speed Profil ca. 70%. Zusätzlich erhöht der Direktkontakt von Rohr und Gipsplatte nochmals die Übertragungsfläche. Damit wird die Profilleistung nochmals gesteigert.



Die Direktverschraubung

Mit der Direktverschraubung erhält man den bestmöglichen Kontakt von Platte und Wärmeleitprofil. So ist sichergestellt, dass die Profilleistung auch an den Raum übertragen wird.



Alle B+M Holzbauprodukte auf einen Blick

Die neue Holzbaubroschüre von Baustoff + Metall bietet eine Top-Übersicht aller Leistungen und Produkte im Segment Holzbau



Bei der Errichtung, Verarbeitung oder Dämmung rund ums Haus gibt es viele unterschiedliche Aspekte zu beachten, Informationen zu kennen und Produkte und Hersteller auseinanderzuhalten. Das erfordert Aufwand und vor allem Zeit, die Sie dringend benötigen, um Ihrer eigentlichen Arbeit nachgehen zu können. Aus diesem Grund finden Sie nun in der neuen **B+M Holzbaubroschüre** auf 12 Seiten alles, was Sie im Segment Holzbau auf einen Blick wissen müssen.

In kompakter Form und perfekt auf Sie zugeschnitten informieren wir Sie zunächst über das Angebot von Baustoff + Metall als Holzbauspezialist. Sie erfahren kurz und knapp alles Wissenswerte über unsere Service- und Lieferleistungen, unsere **leistungsstarke (Hochkran-) Logistik** sowie unsere cleveren **Brandschutzlösungen**, die Ihnen absolute Sicherheit für Ihr Bauvorhaben garantieren. Weiterhin müssen Sie natürlich die aktuellen Trends in der Holzbaubranche kennen und so zeigen wir Ihnen in dieser Ausgabe die Vorteile

eines effizienten und ökologisch einwandfreien Dämmsystems auf der Basis von Zellulose-, Holzfaser-, Glas- und Steinwolle-Dämmstoffen als **Einblasware in loser Form**.

Daneben bietet Ihnen die Broschüre alle relevanten Produktinformationen und detaillierten Angaben über das Komplettsortiment von B+M im Segment Holzbau. In einer übersichtlichen Auflistung finden Sie alle B+M Produkte und Hersteller in den Rubriken Steil- und Flachdach, Innenwand sowie Boden und Fassade.

Die komplette B+M Holzbaubroschüre können Sie als kostenloses Download-Exemplar auf unserer Website herunterladen:

www.baustoff-metall-award.com/broschuere-holzbau ■



Tipps & Tricks

Unschlagbar schnell!
B+M Systemtaster WD und MK



Maßband und Zollstock waren gestern. Der neue Maßstab im Trockenbau heißt B+M Systemtaster.

Sowohl für Wand und Decke (WD) als auch für Metall- und Kühldecken (MK) geeignet, hilft der Taster als Montagehilfe beim Abmessen, Justieren und Montieren von Kühl-, Metall-, Lochplatten-Decken, Wandprofilen oder auch Vorsatzschalen.

Dabei sorgt er durch sein leichtes Handling nicht nur für schnelle, präzise Montageabläufe, sondern erfüllt auch garantiert systemgerecht alle EN- und ÖNORMEN.

Neuer B+M Werkzeugkatalog

Eine aktuelle Übersicht über das komplette Fachsortiment an Qualitätswerkzeugen für den Trocken- und Holzbau hält der B+M Werkzeugkatalog 2015-2017 bereit.



Aufgeteilt in die Sparten Elektro-, Trockenbau-, Druckluft- und Bauwerkzeuge sowie Dichtstoffe, Befestigungstechnik und Arbeitsschutz beinhaltet der Katalog darüber hinaus sämtliche technische Informationen zu den einzelnen Produkten.

+++ Newsticker +++ Newsticker +++ Newsticker +++ Newsticker +++ Newsticker +++

50 Jahre Baustoff + Metall Österreich



Was für ein großartiges Ereignis uns dieses Jahr ins Haus steht: **Wir werden 50!** Oder, genauer gesagt jährt sich zum 50. Mal die Eintragung des Firmenwortlautes „**Baustoff + Metall**“ ins Handelsregister. Voller Stolz und mit einer gehörigen Portion Dankbarkeit blicken wir somit auf eine traditionsreiche und bewegende Firmengeschichte zurück. Wir haben bewiesen, dass es sich lohnt, auf mutige Ideen zu setzen und als innovativer Komplettanbieter immer zwei Schritte voraus zu sein.

Erfolgreiche Kaffee-Pausen-Tour 2015



Für die „wohlverdiente Pause zwischendurch“ zu sorgen, das war Sinn und Zweck unserer diesjährigen Kaffee-Pausen-Tour. Sieben Wochen lang durften wir Sie auf Ihren Baustellen besuchen, Sie mit heißem Kaffee und leckeren Snacks überraschen und miterleben, welche hervorragende Arbeit Sie Tag für Tag leisten. So verging die Zeit mit interessanten Gesprächen, viel Spaß und guter Laune wie im Flug. Und jetzt am Ende der Tour? Da heißt es selbstverständlich Vorbereitungen treffen und voller Vorfreude auf die nächste Runde der B+M Pausen-Tour blicken.

Aufmaß- und Bestellblock für Stahlzargen und Türblätter

Sie verdienen einen perfekten Service und zwar schon bei der Bestellung Ihrer Produkte. Deshalb gibt es jetzt bei B+M speziell ausgearbeitete Bestellblöcke für Stahlzargen und Türblätter, die eine unkomplizierte Bestellung garantieren. Die Druckversion verfügt über praktische Abreißblätter, welche einfach per Fax an Ihre zuständige B+M Niederlassung geschickt werden können. Das digitale Pendant im PDF-Format kann direkt am Computer ausgefüllt und zurückgesandt werden.



Inhalt des Bestellblockes sind Detailzeichnungen, DIN-Richtlinien und eine Maß- sowie Aufmaßtabelle, in die Sie lediglich noch Ihre Daten eintragen müssen. Anzufordern ist der Block über die offizielle E-Mail-Adresse Ihres B+M Standortes.

Neue B+M Standorte Güstrow und Heiligenstadt



B+M Niederlassung Güstrow



B+M Niederlassung Heiligenstadt

„Heute bestellen, morgen abholen“ – durch die Eröffnung der neuen B+M Standorte in **Güstrow** und **Heiligenstadt** wird das jetzt noch einfacher. Bei beiden Filialen handelt es sich um Abhollager. Sie ergänzen die bereits bestehenden Niederlassungen Rostock und Erfurt und sorgen somit für eine noch flächendeckendere Standortverteilung und ein engmaschiges Netzwerk, von dem unsere Kunden profitieren.

So steht im 45 km von Rostock entfernten **Güstrow** seit Anfang Februar auf einer Grundstücksfläche von 650 m² das komplette B+M Sortiment in den Segmenten Boden, Holz- und Trockenbau und Fassade bereit. Ebenfalls mit einem gut sortierten Trocken- und Holzbausortiment ausgestattet, bedient der direkt an der A38 gelegene Standort **Heiligenstadt** auf 1.000 m² Hallen- sowie 1.000 m² Außenfläche die weiteren Sparten „Werkzeug“ und „Befestigungstechnik“.



Wir sind in
Ihrer Nähe:



- Trockenbau
- Technische Isolierung
- Holzbau
- Dach und Fassade
- Boden
- B+M Industries

Impressum:

B+M magazin
Ausgabe 6/2015

Herausgeber

B+M Baustoff + Metall Handels-GmbH
Ziegeleistraße 12
D-86368 Gersthofen
T +49.821.460 44-60
F +49.821.460 44-66
marketing@de.baustoff-metall.com
www.baustoff-metall.com

Gesellschaftsform: GmbH

Sitz der Gesellschaft: 86368 Gersthofen
Vertretungsberechtigte Geschäftsführer:

Dr. Wolfgang Kristinus, Jürgen Glas,
Michael Reinbold

Registernummer: HRB 28201

Registergericht: Amtsgericht Augsburg
USt-IdNr.: DE 812066579

Konzept und Gestaltung

tma pure GmbH
Nibelungenstraße 351
64686 Lautertal
www.tma-pure.de

Copyrights ©

B+M Baustoff + Metall Handels-GmbH

Bildquellen

tma pure GmbH, Hotel Hafen Hamburg,
Nicolai Friedrich

Ihre Partner vor Ort:

01471 Radeburg, 18184 Rostock / Neu Roggentin,
18273 Güstrow, 04347 Leipzig, 02791 Oderwitz,
13053 Berlin, 22525 Hamburg, 24539 Neumünster,
28816 Bremen/Stuhr, 30519 Hannover, 34260
Kaufungen, 37308 Heilbad Heiligenstadt, 41066
Mönchengladbach, 45881 Gelsenkirchen, 49078
Osnabrück, 50767 Köln, 64546 Mörfelden, 66115
Saarbrücken, 67002 Ludwigshafen, 68219 Mann-
heim-Rheinau, 68519 Viernheim, 71696 Möglingen,
72770 Reutlingen, 74172 Neckarsulm, 76275
Ettligen, 77833 Ottersweier, 79108 Freiburg,
80939 München Nord, 81673 München Ost, 84307
Eggenfelden, 86368 Gersthofen, 90431 Nürnberg,
93057 Regensburg, 94036 Passau, 97076 Würzburg,
99098 Erfurt

Das Neueste als Erster erfahren!!

**B+M Newsletter –
jetzt abonnieren!**

Immer topaktuell und
bestens informiert.

www.baustoff-metall-award.com

